



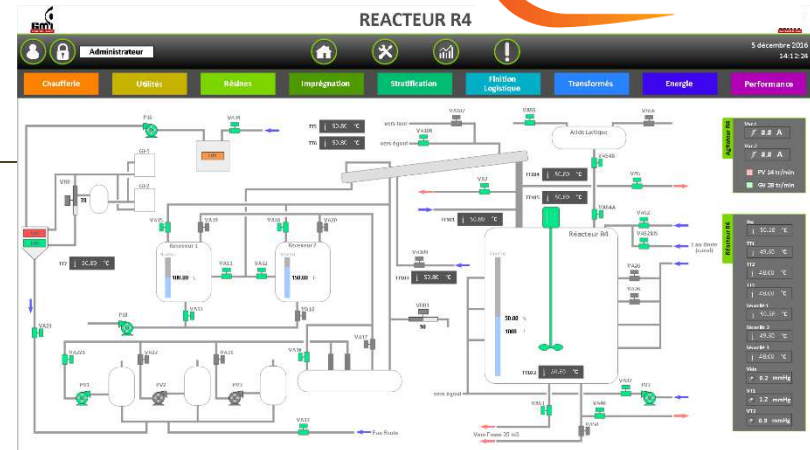
Gestion Technique Centralisée Usine

Supervision Wonderware / Rapports Energies & Efficience



Description

Mise en place d'une GTC d'une usine avec remontée d'informations des différents ateliers, machines et utilités, Multi-automates, plus de 5000 variables rapatriés. Réalisation de rapports énergétique et d'efficience.



Tâches

- Installation de l'architecture Serveurs comprenant 4 serveurs virtuels
- Installation de 3 postes clients légers
- Rapports « Energies et Efficience »
- Création supervision GTC avec historisation des données
- Graphiques type « Situational Awareness Library »

Environnement

- Serveur rack Dell 64Go RDIMM, 3xDD 600Go SAS, 2xDD 800 Go SSD+SATA-MLC
- System Platform Application Server 2014R2 SP1
- Historian 2014R2
- InTouch Access Anywhere
- Dream Report 4.67

